

# ZDB HU26

Festbrennstoff- und Biomasse Heizkessel Steinkohle, Koks, Scheitholz. Leistungsgrößen von 12 - 72 kW geeignet für Wohnhäuser, Gärtnereien und Hallen.

Der Zentralheizungskessel ZDB HU26 ist ein Glieder- Heizkessel aus Gusseisen mit oberem Abbrand und ein klassischer Allesbrenner mit wassergekühltem Ascherost, zum verbrennen von festen Brennstoffen wie Anthrazit, Steinkohle, Koks, Kohle Scheitholz und Holzbriketts. Der gusseiserne Kesselkörper gewährleistet nicht nur eine hohe Korrosionsbeständigkeit, sondern ermöglicht auch das Verbrennen von Biomasse mit einem Feuchtegehalt von mehr als 20 %. Dieser Gussheizkessel, ist sowohl für offene als auch für den Betrieb in geschlossenen Heizungsanlagen geeignet. Je nach Kesselgröße und Gliederanzahl kann Scheitholz bis zu einer Länge von 950 mm verfeuert werden. Der ZDB HU26 kann durch seine variable Gliederanzahl immer auf Ihren ganz persönlichen Heizleistungsbedarf angepasst werden. 5 Jahre Hersteller Garantie.



ZDB HU26 (3 Glieder) 8-15,0 kW  
Scheitholzlänge: 300 mm

ZDB HU26 (4 Glieder) 14-23,0 kW  
Scheitholzlänge: 300 mm

ZDB HU26 (5 Glieder) 20-30,0 kW  
Scheitholzlänge: 350 mm

ZDB HU26 (6 Glieder) 24-38,0 kW  
Scheitholzlänge: 400 mm

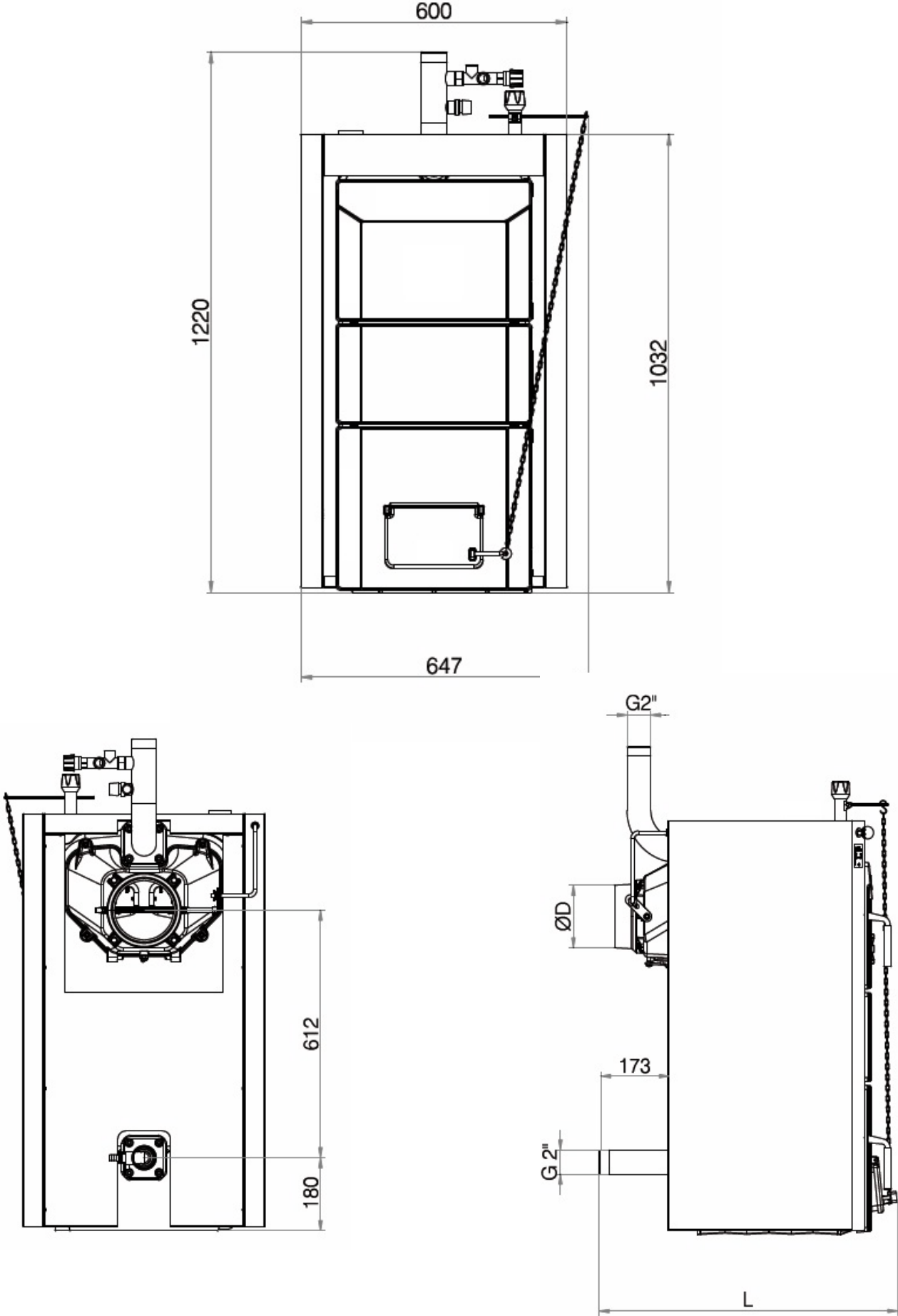
ZDB HU26 (7 Glieder) 27-44,0 kW  
Scheitholzlänge: 500 mm

ZDB HU26 (8 Glieder) 35-50,0 kW  
Scheitholzlänge: 600 mm

ZDB HU26 (9 Glieder) 41-56,0 kW  
Scheitholzlänge: 700 mm

ZDB HU26 (10 Glieder) 46-72,0 kW  
Scheitholzlänge: 900 mm

# Maßskizze ZDB HU26



# Techn. Daten ZDB HU26

Kesseltyp	ZDB HU26-3	ZDB HU26-4	ZDB HU26-5	ZDB HU26-6	ZDB HU26-7	ZDB HU26-8	ZDB HU26-9	ZDB HU26-10
Nennwärmeleistung kW								
- Koks	15,0	22,5	30,0	37,5	43,5	50,0	56,0	63,0
- Steinkohle	11,0	16,5	22,5	31,0	39,5	45,5	51,5	58,0
- Scheitholz	8,0	15,8	23,5	28,3	33,0	35,0	40,5	46,0
Nennwärmeleistung kW	12-16	20-24	27-32	35-40	43-48	50-56	58-56	66-72
Wirkungsgrad %								
- Koks	80							
- Steinkohle	75							
- Scheitholz	75							
Rauchgastemperatur °C								
- Koks	220-250							
- Steinkohle	200-300							
- Scheitholz	220-300							
Brenndauer Std								
- Koks	4							
- Steinkohle	4							
- Scheitholz	2							
Maße mm								
Höhe x Breite	1220 x 600							
Tiefe	1030	1140	1260	1370	1480	1590	1700	1810
Gewicht kg	218	258	298	348	398	448	498	548
Tiefe Brennraum mm	185	295	405	515	625	735	845	955
Scheitholzlänge mm	300	300	350	400	500	600	700	800
Fülltürabmessung mm	300 x 320							
Abgasrohr mm	156	156	156	156	156	176	176	176
Schornsteinzug Pa	> 10	> 15	> 20	> 25	> 30	> 30	> 35	> 40
Anschluss Vor- Rücklauf	2"							
Arbeitsüberdruck kPa	50-400							
Prüfwasserüberdruck kPa	800							
Betriebstemperatur °C	60-85							
Min. Rücklauftemp. °C	60							
Wasserinhalt l	27,6	33,3	35,0	44,7	50,4	56,1	61,8	67,5
Geräuschpegel dB	< 65 dB (A)							
Staub mg/m <sup>3</sup> bei O <sub>2</sub> =13%			0,07		0,07			
CO O <sub>2</sub> =13% mg/m <sup>3</sup>	6596		6240		8422			